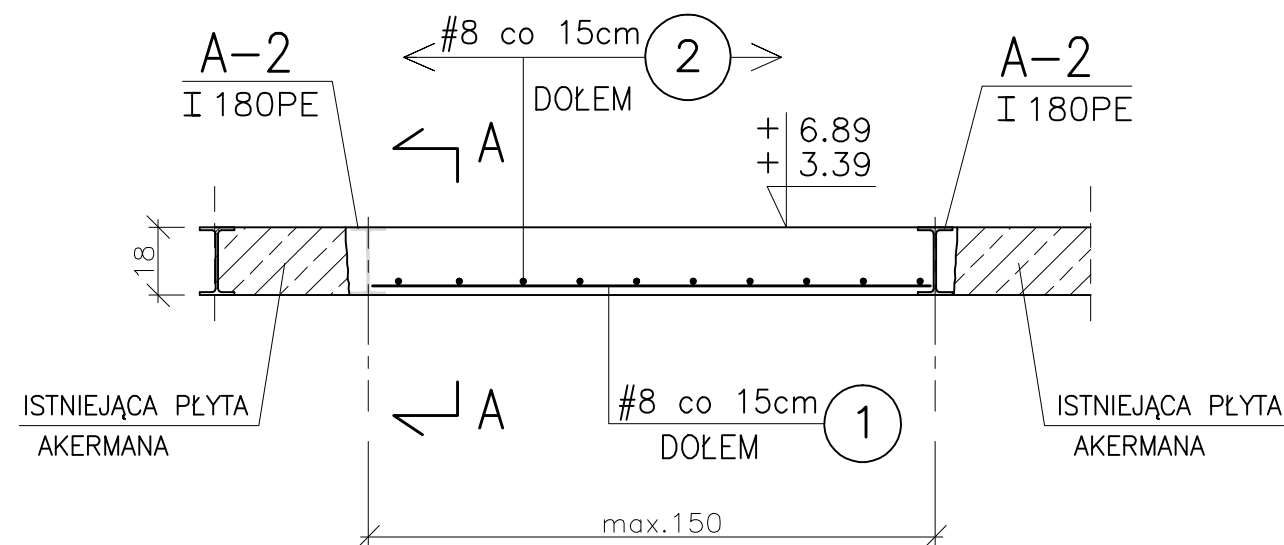


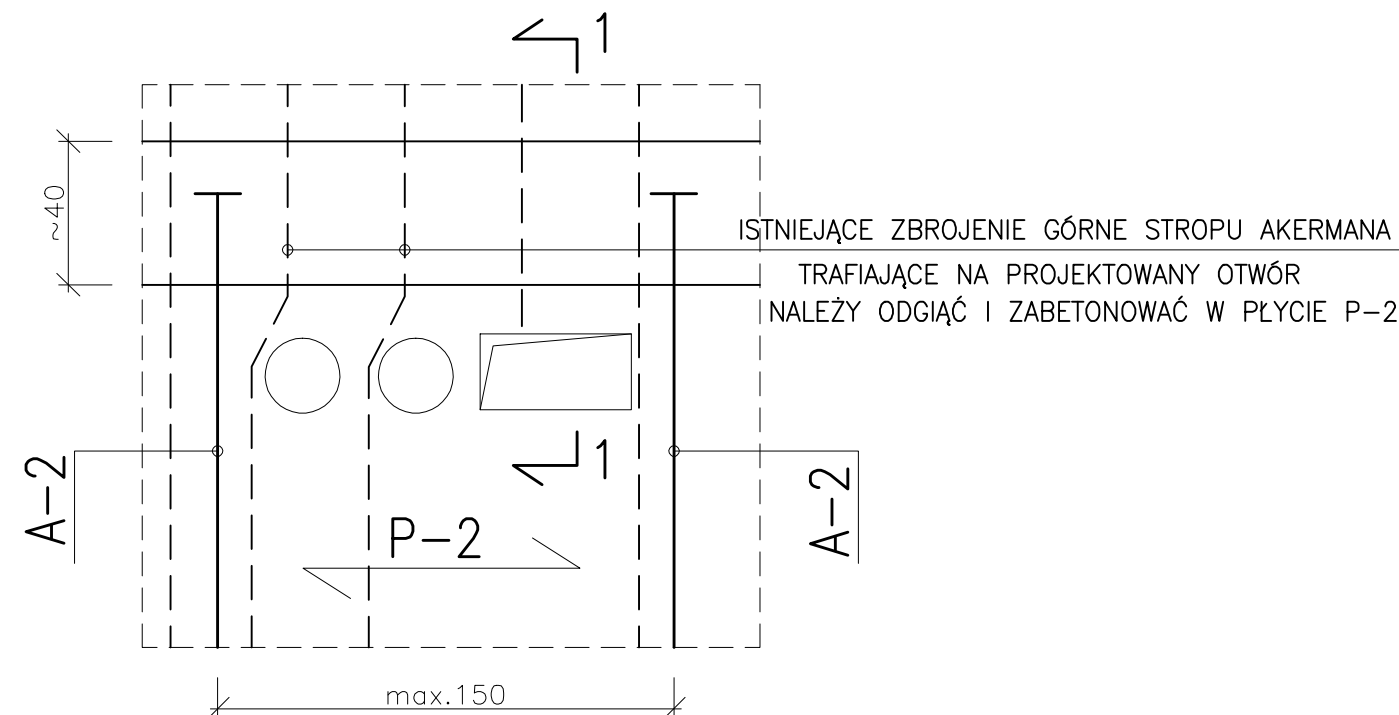
1:20 PŁYTA ŻELBETOWA P-2  
POWIERZCHNIA CAŁK. 88.5m<sup>2</sup>



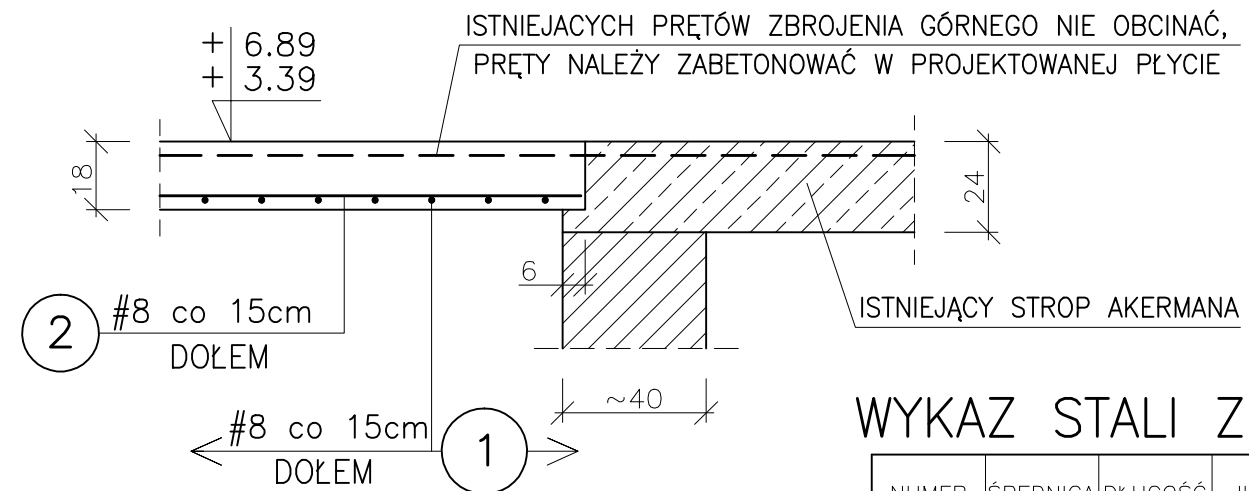
1:20 1-1



1:20 POGLĄDOWY RZUT FRAGMENTU PŁYTY P-2



1:20 A-A



PŁYTA ŻELBETOWA P-2

WYKAZ STALI ZBROJENIOWEJ

NUMER PRĘTA	ŚREDNICA [mm]	DŁUGOŚĆ [m]	ILOŚĆ [SZTUK]	DŁ. OGÓLNA [mb]	
				#B500B	#8
1	#8	Lc=660.0mb		660.0	
2	#8	Lc=660.0mb		660.0	
RAZEM [m]				1320.0	
MASA 1 m PRĘTA [kg/m]				0.395	
MASA WG ŚREDNIC [kg]				522.0	
MASA OGÓŁEM [kg]				522.0	

UWAGI:

- DŁUGOŚCI PRĘTÓW ① i ② DOPASOWYWAĆ OSOBNO DO KAŻDEJ PŁYTY.
- PRĘTY TRAFIAJĄCE NA OTWORY NALEŻY PRZESUNĄĆ, NIE PRZECINAĆ.
- GÓRNE ZBROJENIE ISTNIEJĄCEGO STROPU AKERMANA NALEŻY POZOSTAWIĆ I ZABETONOWAĆ W PŁYCE P-2. ISTNIEJĄCEGO ZBROJENIA GÓRNEGO NIE OBCINAĆ.
- W ISTNIEJĄCYCH PRĘTACH GÓRNYCH NIE POSIADAJĄCYCH HAKÓW, HAKI WYKONAĆ.
- JEŻELI UDA SIĘ WYKONAĆ OTWORY W STROPIE KORYTARZA MIĘDZY ŻEBRAMI STROPU AKERMANA (NIE USZKADZAJĄC ŻEBER) TO OBSZARY PŁYTY P-2 MOŻNA ZMNIEJSZYĆ.

BETON: C20/25 (B 25)

STAL ZBROJENIOWA: # B500B, ø S235JR

	Opis zmian:	Data:
<div></div> <b>AGP SP. Z O. O. I WSPÓLNICY - SP. KOMANDYTOWA</b> AL. GEN. HALLERA 157/16, 53 - 201 WROCŁAWTEL./FAX:/071/339-20-26, e-mail:agp@agp.wroc.pl		
OBIEKT:	PRZEBUDOWA BUDYNKU POWOJSKOWEGO NA CENTRUM INTEGRACJI SPOŁECZNEJ	BRANŻA: KONSTRUKCJA
ADRES:	JELEŃ GÓRA, UL. KADETÓW 3	STADIUM: PROJEKT_WYKONAWCZY
INWESTOR:	KARKONOSKA PAŃSTWOWA SZKOŁA WYŻSZA W JELEŃ GÓRZE UL. LWÓWECKA 18 ; 58-503 JELEŃ GÓRA	BIURO BRANŻOWE: BIURO KONSTRUKCYJNE "HREBECKI" S.C.
TEMAT:	PŁYTA ŻELBETOWA P-2	PROJEKTANT: mgr inż. Piotr Hrebecki
		UPR. NR: 208/88/UW
		OPRACOWANIE: mgr inż. Elżbieta Hrebecka
DATA:	07.2015	SKALA 1:20
		NR RYS.: <b>2.1.24</b>
Zastrzegam wszelkie prawa wynikające z Ustawy o prawie autorskim. Rysunek niniejszy nie może być w całości lub w części przerysowany, uzupełniony lub odstępiony komukolwiek, bez pisemnej zgody firmy AGP SP. Z O.O. I WSPÓLNICY SP. KOMANDYTOWA		